



POLSKA AGENCJA ŻEGLUGI POWIETRZNEJ  
POLISH AIR NAVIGATION SERVICES AGENCY

SŁUŻBA INFORMACJI LOTNICZEJ  
AERONAUTICAL INFORMATION SERVICE

02-147 Warszawa, ul. Wieżowa 8  
AIS HQ: +48-22-574-5625, +48-81-452-5625  
fax: +48-22-574-5619, +48-81-452-5619  
AFS: EPWWYOYX  
e-mail: ais.poland@pansa.pl  
http://www.ais.pansa.pl

## AIRAC MIL SUP 12/24 (MIL AD 4 EPOK)

Data publikacji / Publication date

**22 FEB 2024**

Obowiązuje od / Effective from

**21 MAR 2024**

Obowiązuje do / Effective to

**30 JUN 2024 EST**

**CZASOWE WYSTĘPOWANIE PRZESZKODY  
LOTNICZEJ W REJONIE LOTNISKA OKSYWIE  
(EPOK)**

**TEMPORARY AERONAUTICAL OBSTACLE IN  
THE VICINITY OF OKSYWIE (EPOK) AERODROME**

1. Rodzaj i miejsce występowania przeszkody:

Obstacle type and position:

I.

Żuraw stacyjny Ż1:

Lokalizacja: Pogórze (gm. Kosakowo)

Współrzędne: 54 33 58,6 N 018 30 11,4 E

Wysokość: 157 ft AGL/357 ft AMSL

I.

Construction crane Ż1:

Location: Pogórze (Kosakowo)

Coordinates: 54 33 58.6 N 018 30 11.4 E

Height: 157 ft AGL/357 ft AMSL

2. Przeszkoda nie ma wpływu na procedury podejścia do lądowania.

Obstacle does not affect approach procedures.

3. Przeszkoda posiada oznakowanie przeszkodowe: światła czerwone ciągłe, dzienne i nocne.

Obstacle has obstacle marking: red continuous lights, day and night.

Patrz: mapa.

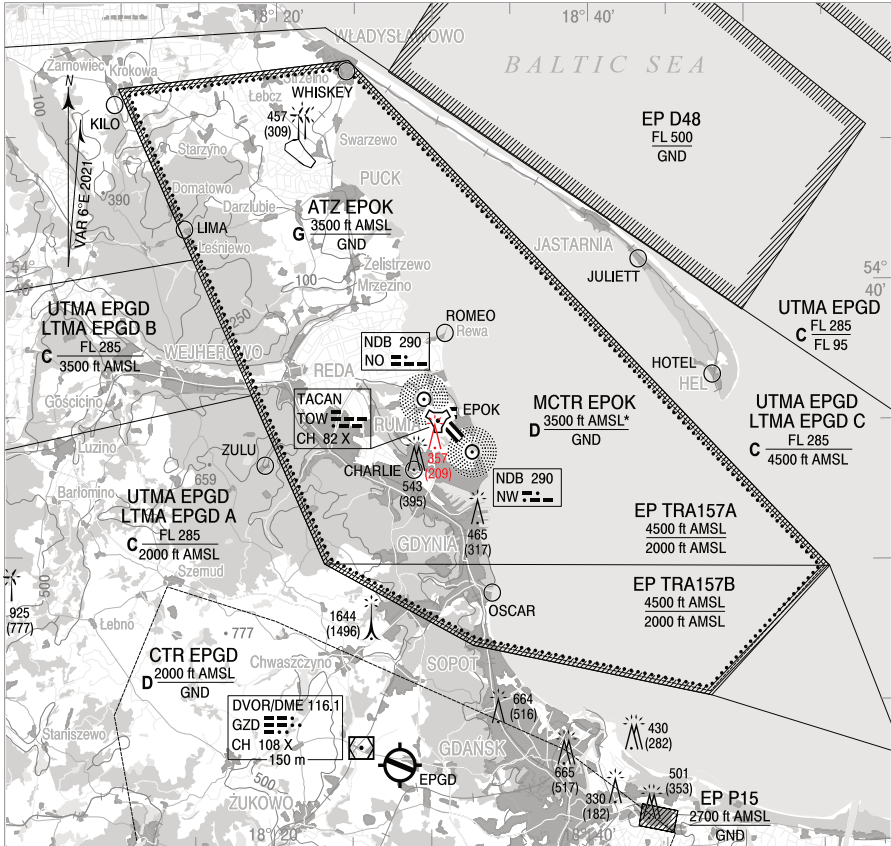
See: chart.

**- KONIEC -**

**- END -**

AERODROME ELEV 148 ft  
HEIGHTS RELATED TO AD ELEV

OKSYWIE



NOT TO SCALE